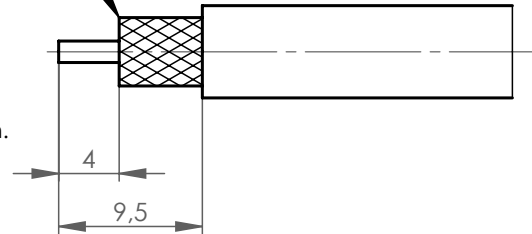


Assembly Instruction Montageanleitung

* foil flush with braid
* Folie bündig mit Geflecht

stripping instruction
Abisoliermaße

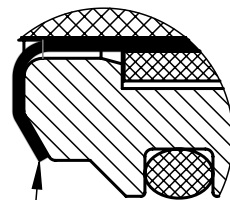
note: for cable with foil between
braid and jacket, cut off this foil
flush with jacket.
Anmerkung: falls eine Folie zwischen
Außenleiter-Geflecht und Mantel,
diese bündig mit Mantel abschneiden.



* foil
* Folie
free of burr
gratfrei

clamp screw
Druckschraube

Z 5 : 1



braid may not protrude beyond the
outside diameter of the cone ring
Geflecht soll nicht über den
Außendurchmesser des Konusrings
hinausstehen

Z

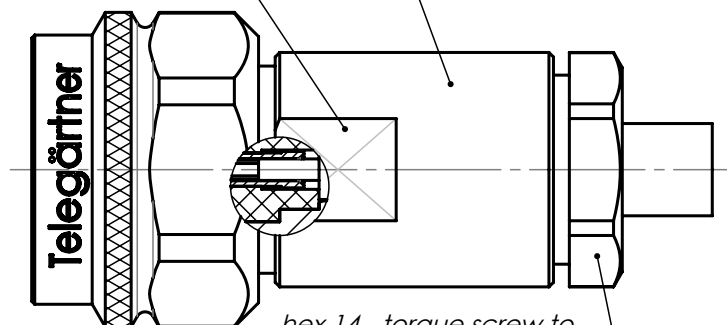
gasket
Dichtung

cone ring with gasket
Konusring mit Dichtung

af 14
SW 14

housing
Gehäuse

push in cable until complete stop
Kabel bis Anschlag eindrücken



hex 14 - torque screw to
 $5 \pm 0,5$ Nm
hex 14 - Druckschraube mit
 $5 \pm 0,5$ Nm anziehen

* only for cable with foil / nur für Kabel mit Folie

b	28307	24.11.2016	MA
a	23557	20.01.2012	GB
Änd./ rev. Index	Änderungs-Nr. / revision code	Datum/ date	Name/ name

	Datum/ date	Name/ name
gez./ drawn	01.12.2011	KL
gepr./ appr.	09.12.2011	BJ

Benennung/ title

**Serie N and 4.3-10 clamp
Serie N und 4.3-10 klemm**

Untert./
doc.
type

Zeichnungsnr./ drawing no.
R T00100B0098

Ersatz für / replaces

Original original	A4	Blatt/ sheet von/ of 1
----------------------	----	---------------------------

Maßstab/ scale	2:1
-------------------	-----



Telegärtner